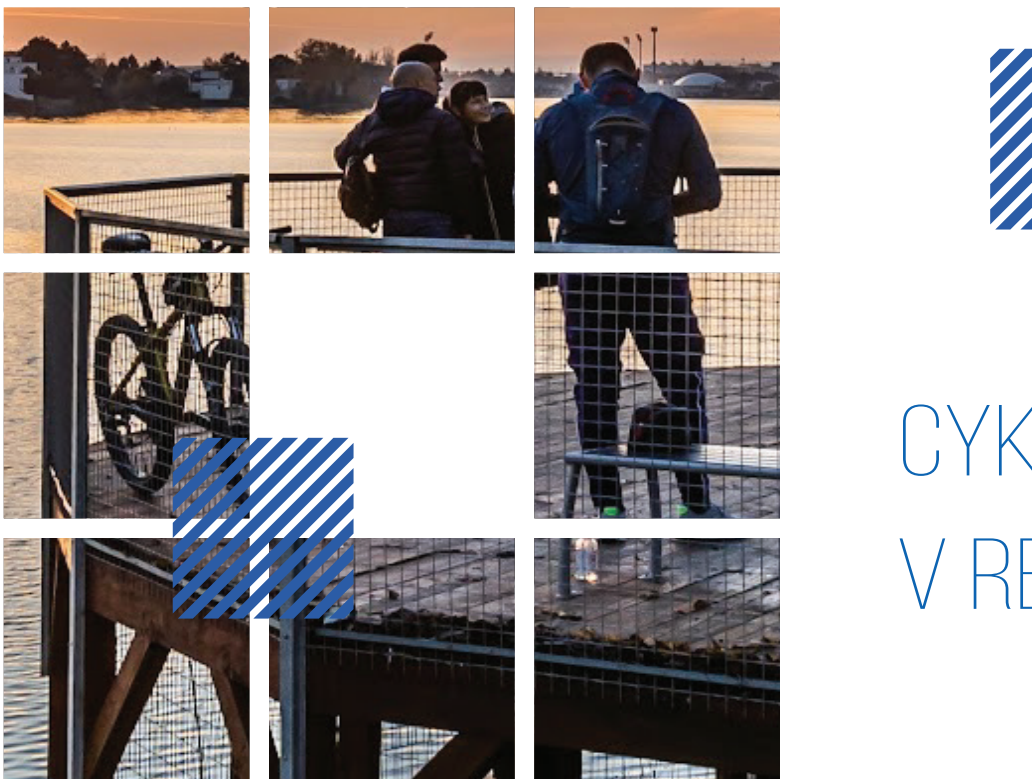
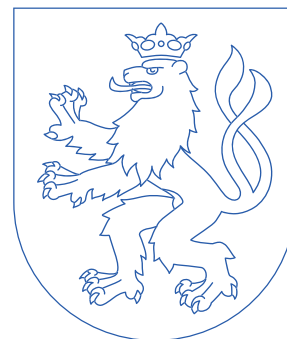




SENEC



CYKLOTURISTIKA
V REGIÓNE SENEK



Cykloturizmus

Objavte Región Senec zo sedadla bicykla

Veľmi pohodlne a hlavne komplexne môžete spoznať senecký región vďaka cykloturistickej magistrale, ktorá ponúka nielen aktívny oddych, ale aj jedinečný pohľad na krásy Západného Slovenska. Objavte pôvab prírody, malebných miest a dedín, ktoré sú pre tento región charakteristické, a to všetko z pohodlia bicykla.

Cyklotrasy vás prevedú rozmanitými miestami – od brehov Čiernej vody a Malého Dunaja až po hlboké lesy a rozsiahle polia, kde môžete načerpať energiu a vychutnávať si výhľad na slovenskú prírodu.

Bez ohľadu na to, či ste skúsený cyklista alebo rekreačný, zdravotné benefity cyklistiky sa dostavia rýchlo. Cyklistika totiž pro-

spieva nielen telesnej kondícii, ale aj psychickej pohode.

Využite príležitosť objavovať región v letných slnečných dňoch, spojte príjemné s užitočným a doprajte si čas pre seba a pre zdravie. Región Senec zo sedla bicykla ponúka zážitky, na ktoré budete ešte dlho spomínať.



19 cyklotrás



160 km dĺžka trás



4 náročnosť trás



REKREA

N 5002 Kráľová pri Senci

– k tigrom



Náročnosť: ľahké



Dĺžka: 3,9 km



**Povrch: asfalt,
spevnená cesta**

Cykloturistická trasa začína v obci Kráľová pri Senci na križovatke trás pri futbalovom ihrisku. V tomto bode sa pretínajú trasy okruhu Včelárska paseka č. 5017 a okruh pri Čiernej vode – pri Letisku č. 8048. Trasa pokračuje súbežne so značením okruhu Včelárska paseka a odbočuje pri miestnom cintoríne. Ďalej pokračuje bočnými komunikáciami smerom na obec Kostolná pri Dunaji. Pred touto obcou sa stáča na spevnenú komunikáciu smerom Hrubý Šúr. Končí pri Oáze sibírskeho tigra. Ponúka možnosť návštevy zoo. Značenie vedie po existujúcich komunikáciách s málo frekventovanou dopravou.





REKREA

5017 Okruh Včelárska



Náročnosť: ľahké



Dĺžka: 4,9 km



Povrch: asfalt, spevnená cesta

Cykloturistická trasa začína v obci Kráľová pri Senci na križovatke trás Pri Čiernej vode, kde sa napája na trasu Pri Čiernej vode – Pri letisku č. 8048 a trasu zo Senca do Jelky č. 2015. Trasa pokračuje cez Malú Boršu a Hrubú Boršu, popri jazere Malá Borša a vedie cez obecný úrad smerom na Jánovce. Pred Jánovcami odbočuje na poľnú cestu k Včelárskej paseke, najväčšiemu včelárskemu skanzenu v strednej Európe, kde sa dajú kúpiť včelie produkty. Cesta späť do Kráľovej pri Senci vedie po poľnej ceste. Úseky medzi Kráľovou a Boršou, ako aj od Včelárskej paseky do Kráľovej, sú obľúbené vďaka malému ruchu a krásnemu prostrediu.

paseka





REKREA

5018/8051 Blatné – Igram



Náročnosť: ľahké



Dĺžka: 5,27 / 1,1 km



**Povrch: asfalt,
spevnená cesta**

Cykloturistická trasa spája obce Igram a Blatné. Začína pri cintoríne v Blatnom a končí pred obecným úradom v Igrame. Trasa vedie vedľajšou komunikáciou smerom na Čataj, avšak asi v polovici cesty je zriadená križovatka, ktorá mení smer trasy doľava do obce Igram. Zároveň ponúka možnosť pokračovať žltou spojkou č. 8051 na trasu Senec – Kaplna č. 2006. Značenie vedie po existujúcich komunikáciách s málo frekventovanou dopravou a veľmi peknou asfaltovou cestou do obce Igram popri vkusnom odpočívadle.





REKREA

CESTNÁ

2006 Senec – Kaplna



Náročnosť: ľahké



Dĺžka: 12,5 km



Povrch: asfalt, spevnená cesta

Cykloturistická trasa začína pred mestským úradom v Senci a pokračuje novovybudovanou cyklocestou centrom mesta. Na konci cyklocesty zo smeru Slnčné jazera Juh pokračuje súbežne s trasou Senec – Reca č. 8046 do obcí Boldog, Čataj, Igram až po obec Kaplna, kde končí pred obecným úradom. Trasa v obci Boldog prechádza popri Kostole Nanebovzatia Panny Márie, ktorý predstavuje jeden z najzaujímavejších príkladov románskej architektúry na Slovensku a určite stojí za návštevu. Značenie je navrhnuté tak, aby viedlo málo frekventovanými komunikáciami medzi týmito obcami a príslahlými poľnými cestami.





REKREA

8047 Okruh Veľký Biel



Náročnosť: ľahké



Dĺžka: 4,7 km



**Povrch: asfalt,
spevnená cesta**

Cykloturistická trasa okruh Veľký Biel vedie intravilánom a extravilánom obce Veľký Biel. Za začiatok môžeme považovať križovatku trás pred obecným úradom. Tu sa zbiehajú naraz tri trasy, žltá – okruh Veľký Biel, zelená – spájajúca Ivanku pri Dunaji so Sencom č. 5007 a modrá – označujúca okruh Šalaperská hora. Trasa pokračuje popri miestnom kaštieli k hranici obce, ktorú lemuje a vracia sa späť popri Veľkobielskom jazere „Šutrovka“, ktoré poskytuje možnosť kúpania. Značenie vedie po existujúcich komunikáciách obce s málo frekventovanou dopravou a poľnými cestami.





REKREA

2212 Slnčné jazerá Východ

– Voderady



Náročnosť: ľahké



Dĺžka: 6,9 km



Povrch: asfalt, spevnená cesta

Cykloturistická trasa začína na východnej bráne Slnčných jazier, pokračuje do obce Reča, cez ktorú prechádza k železničnej stanici. Tu sa nachádza križovatka trás okruh Reča a okruh Nový svet. Následne odbočuje na poľnú cestu smerom na Nový Svet k obecnému úradu, kde sa opäť križuje s okruhom Nový svet č. 8038. Ďalej pokračuje smerom na obec Veľký Grob. Touto obcou prechádza a na jej konci odbočuje na poľnú cestu do Voderád. Končí na križovatke trás vedúcich do okresného mesta Trnava. Napriek dĺžke trasy je značenie vedené veľmi málo frekventovanými komunikáciami, v prevažnej časti vedie po poľných cestách alebo intravilánom obcí.





REKREA

8048 Pri Čiernej vode

– Pri letisku



Náročnosť: ľahké



Dĺžka: 2,7 km



Povrch: asfalt

Cykloturistická trasa začína v obci Kráľová pri Senci na križovatke trás s názvom Pri Čiernej vode. Tu začína aj cykloturistický okruh Včelárska paseka č. 5017 a zároveň tadiaľto prechádza trasa zo Senca do Jelky č. 2015. Trasa vedie existujúcou cyklocestou v obci Kráľová pri Senci popri rieke Čierna voda k bývalému letisku, kde končí. Prechádza popri barokovo-secesnom moste postavenom v roku 1904, ktorý určite stojí za pozretie. Napriek tomu, že ide o krátku trasu, ponúka veľmi príjemné bicyklovanie po cykloceste mimo automobilovej dopravy a je preto veľmi vhodná ako sporenie pre rodiny s deťmi.





REKREA

8043 Senec – Kostolná

pri Dunaji



Náročnosť: ľahké



Dĺžka: 16,6 km



Povrch: asfalt, spevnená cesta

Cykloturistická trasa začína na križovatke trás Slnčné jazzerá JUH a vedie ulicami Senca

k mostu ponad Čiernu vodu. Odtiaľ sa stáča popri rieke smerom do Turne a Novej Dedinky. Na križovatke s trasou Ivanka pri Dunaji – Senec č. 5007 odbočuje smerom na Bodov, pokračuje cez Hrubý Šúr a končí v Kostolnej pri Dunaji pri križovatke Senec – Jelka č. 2015. Trasa vedie čiastočne po frekventovanejších cestách, preto sa odporúča naplánovať ju na víkend. Úsek popri rieke Čierna voda ponúka príjemné bicyklovanie a možnosť pozorovať vodné vtáctvo. V Novej Dedinke trasa prechádza pri lesoparku, zatiaľ čo v Hrubom Šúri vedie okolo motýlej záhrady.





REKREA

N 2004 Okruh Okolo



Náročnosť: ľahké



Dĺžka: 5,6 km



**Povrch: asfalt,
spevnená cesta**

Náučná cykloturistická trasa vedie okolo obľúbenej letnej destinácie Slniečné jazera.

Navrhnutá je tak, aby prechádzala všetkými tromi rekreačnými zónami – Juh, Východ, Sever. Cyklistom sa tak ponúka možnosť kúpania aj občerstvenia v areáli. Značenie vedie po existujúcich komunikáciách areálom Slniečných jazier a príslušnými komunikáciami s málo frekventovanou dopravou.

Slniečných jazier





REKREA

8046 Senec – Reca



Náročnosť: ľahké



Dĺžka: 5,1 km



Povrch: asfalt

Cykloturistická trasa je vedená zo Senca do príľahlej obce Reca. Začína na konci cyklocesty smerujúcej od slnečných jazier JUH (oproti Lidlu) a súbežne s trasou Senec – Kaplna č. 2006 pokračuje do obce Boldog, kde sa odpája a smeruje do obce Reca. Tu končí na križovatke ďalších cykloturistických trás Senec – Voderady č. 2212 a okruhu Reca č. 5014. Trasa v obci Boldog prechádza popri Kostole Nanebovzatia Panny Márie, ktorý predstavuje jeden z najzaujímavejších príkladov románskej architektúry na Slovensku a určite stojí za návštevu. Samotné značenie vedie po existujúcich komunikáciách s málo frekventovanou dopravou.





REKREA

8038 Okruh Nový Svet



Náročnosť: ľahké



Dĺžka: 6,9 km



**Povrch: asfalt,
spevnená cesta**

Cykloturistický okruh Nový Svet začína pred obecným úradom v obci Nový Svet. Tu pokračuje súbežne s trasou Senec – Voderady č. 2212 po železničnú stanicu Reca, následne sa vracia súbežne s cykloturistickým okruhom Reca č. 5014 a pokračuje späť do obce Nový Svet. Výhodou tejto trasy je, že vedie kompletne mimo automobilovej dopravy a ponúka príjemnú cyklistiku okolím Senca. Značenie vedie spevnenými komunikáciami medzi obcami.





REKREA

5014 Okruh Reca



Náročnosť: ľahké



Dĺžka: 10,8 km



**Povrch: asfalt,
spevnená cesta**

Cykloturistický okruh vedie areálom Slnčných jazier, rekreačnými zónami Juh a Východ, do obce Reca. Odtiaľ pokračuje súbežne s trasou Senec – Voderady č. 2212 k železničnej stanici Reca, kde sa odpája a spevnenou cestou pokračuje späť do Senca k Slnčným jazerám. Vzhľadom na povrch vozovky a dĺžku trasy ponúka príležitosť na príjemný výlet okolím Senca. Značenie vedie po existujúcich komunikáciách s málo frekventovanou dopravou a spevnenými komunikáciami medzi obcami.





REKREA

5008 Vrakuňa – Tomášov



Náročnosť: ľahké



Dĺžka: 12,1 km



Povrch: asfalt, spevnená cesta

Regionálna cykloturistická trasa prepájajúca Bratislavu s okolitými obcami. Trasa začína v mestskej časti Vrakuňa na križovatke s cykloturistickou trasou č. 2001 – Ružinovská tangenta a pokračuje po polnej ceste do obce Most pri Bratislave. Následne prechádza obcou Malinovo do obce Tomášov už po asfaltovej ceste, kde trasa končí.





REKREA

2002 Vysoká pri Morave

- Hamuliakovo



Náročnosť: ľahké

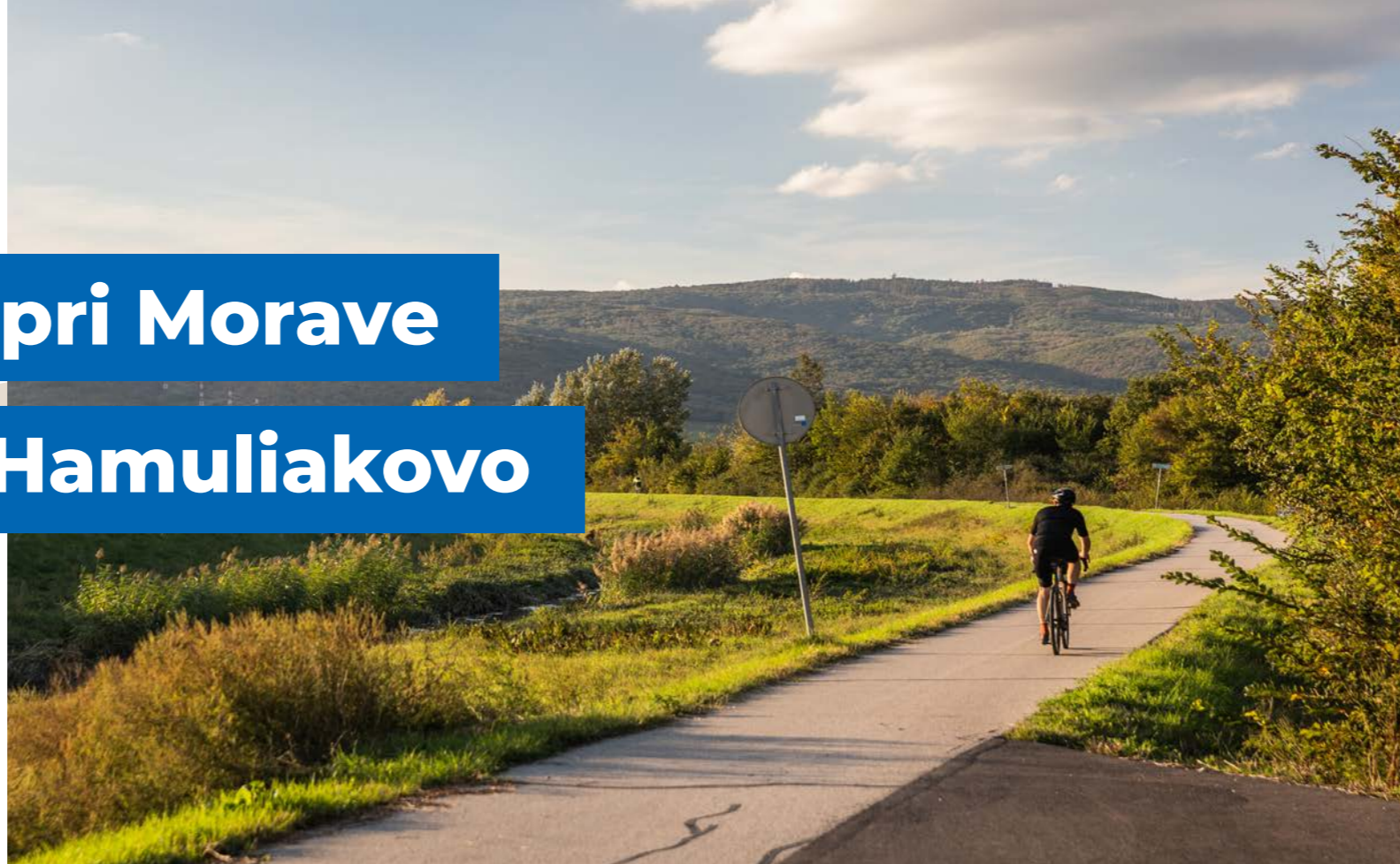


Dĺžka: 60,3 km



Povrch: asfalt, spevnená cesta

Regionálna cykloturistická trasa spája Vysokú pri Morave s Hamuliakovom, pričom prechádza okresom Senec. Trasa začína na križovatke s EuroVelo 13 vo Vsokej pri Morave, pokračuje po ceste III. triedy do Stupavy a následne do Borinky. Odtiaľ prechádza cez lesné cesty v Malých Karpatoch až do Svätého Jura. Pokračuje popri Šúrskom rybníku, Ivanke pri Dunaji a pri Zálesí odbočuje okolo Zelenej vody cez Malý Dunaj do Mosta pri Bratislave. Trasa vedie cez Rovinku, Dunajskú Lužnú, Kalinkovo a končí v Hamuliakove pri vodnom diele Gabčíkovo. Na trase sa nachádzajú viaceré križovatky s cyklotrasami, najmä v Bikeparku Malé Karpaty.





REKREA

2011 Okruh Šalaperská hora



Náročnosť: ľahké

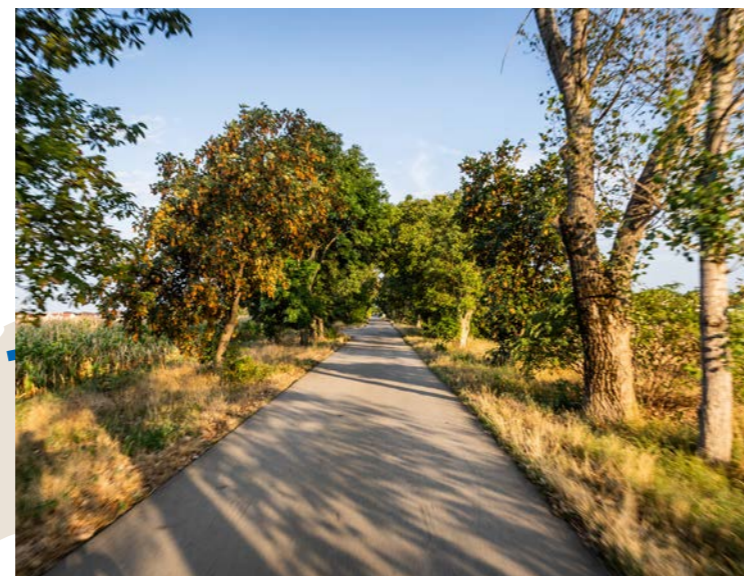


Dĺžka: 15,1 km



Povrch: asfalt, spevnená cesta

Cykloturistický okruh Šalaperská hora spája obce Veľký Biel, Bernolákovo a Chorvátsky Grob cez vinohradnícku oblasť Šalaperská hora. Trasa začína pri mestskom úrade vo Veľkom Bieli a vedie popri štrkovisku „Šutrovka“ k poľnohospodárskemu družstvu v Bernolákovke, kde odbočuje vpravo a pokračuje ponad diaľnicu D1 k obecnému úradu v Chorvátskom Grobe. Následne sa vracia a vedie popri vinohradoch na Šalaperskej hore po malebnej poľnej ceste späť do Veľkého Bielu. Na trase je studňa sv. Nepomuka pod Šalaperskou horou. Značenie vedie po cestách s nízkou premávkou, spevnených komunikáciách a poľných cestách.





REKREA

8006 Senec – Pezinok

– Tri Bresty



Náročnosť: ľahké

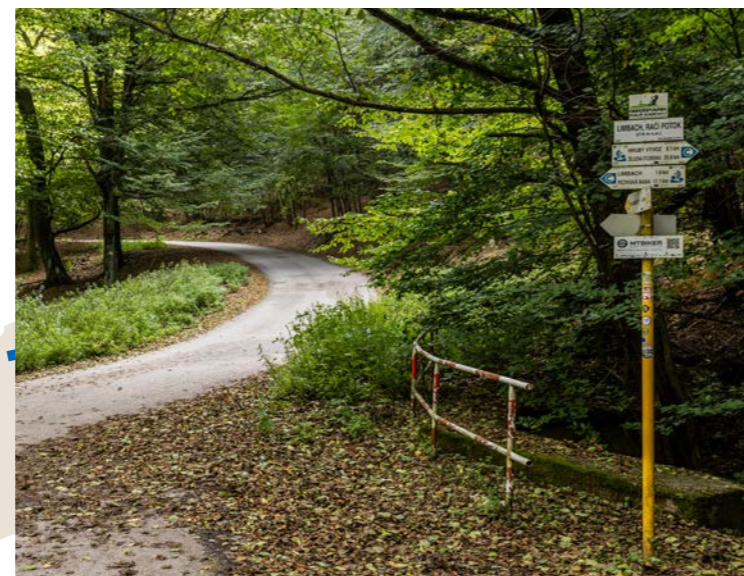


Dĺžka: 27,3 km



Povrch: asfalt, poľná, lesná, spevnená cesta

Jedna z najdlhších žltých trás v Bratislavskom kraji spája Senec s trasami v Malých Karpatoch. Začína na námestí v Senci pri Tureckom dome, vedie hlavnou cestou z centra mesta a na konci Senca nás naviguje cykloturistický rázcestník po žltej trase. Trasa pokračuje tichými cestami cez obce Svätý Martin, Viníčné, Pezinok a Limbach. Za Limbachom prechádza do lesov Malých Karpát až k Trom Brestom, kde sa napája na ďalšie cyklotrasy. Značenie vedie prevažne po spevnených cestách s nízkou frekvenciou dopravy.





REKREA

2015 Senec – Jelka



Náročnosť: ľahké

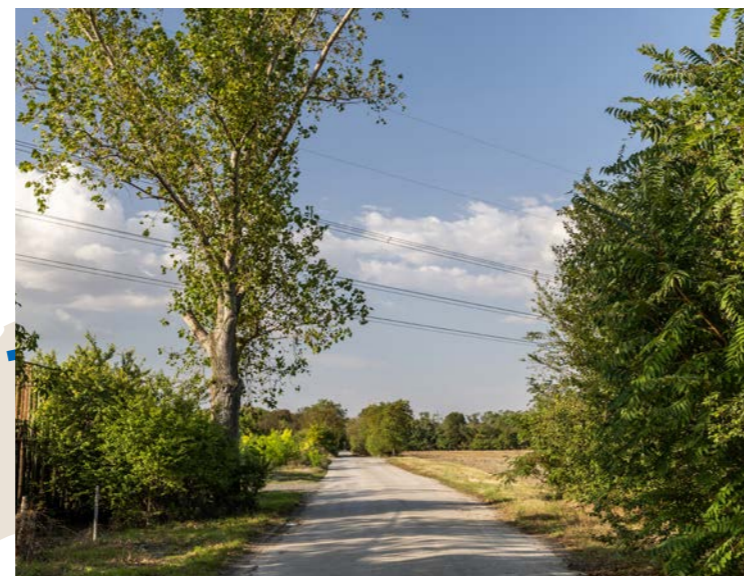


Dĺžka: 15 km



**Povrch: asfalt,
spevnená cesta**

Trasa začína v Senci pri Slniečnych jazerách Juh, kde sa stretáva päť cykloturistických trás a nachádza sa tam cykloservisný stojan. Modrá značka pokračuje juhovýchodne spolu s trasami Okruh Reca č. 5014 a Senec – Kostolná pri Dunaji č. 8043. Následne vedie do Kráľovej pri Senci, potom do Kostolnej pri Dunaji, kde sa stáča k Oáze sibírskeho tigra. Odtiaľ pokračuje do Hurbanovej Vsi a končí v Jelke pri reštaurácii Ister. Na začiatku Jelky je spojka č. 8202, ktorá napája trasu na regionálnu trasu Po stopách vodných mlynov. Väčšina trasy vedie po cestách s nízkou premávkou, vhodná je na víkendové výlety.





REKREA

5007 Ivanka pri Dunaji

– Senec



Náročnosť: ľahké

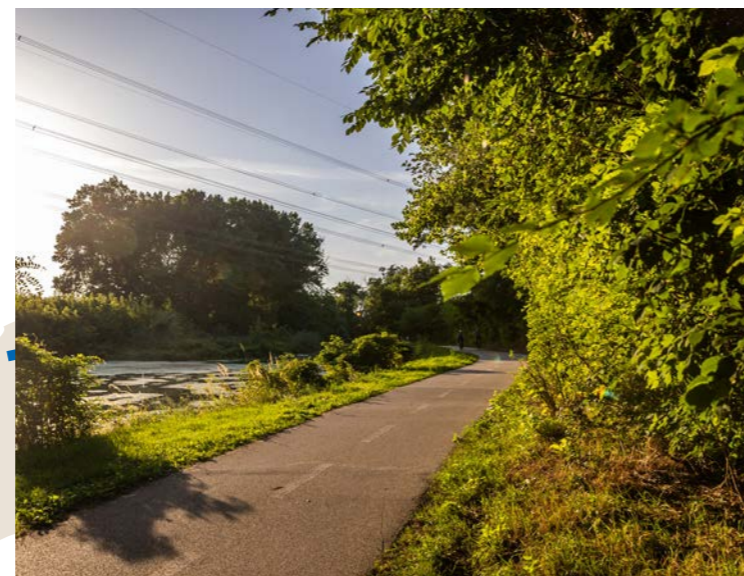


Dĺžka: 19,8 km



Povrch: asfalt

Cykloturistická trasa vedie od mestského úradu v Senci, cez obce Veľký Biel, Nová Dedinka, Bernolákovo, Ivanka pri Dunaji až k Mohyle M. R. Štefánika pri Bratislavskom letisku. Mohyla predstavuje symbolický pamätník umiestnený na mieste tragického úmrtia Milana Rastislava Štefánika s jeho talianskou posádkou, ktorí prišli o život v dôsledku havárie lietadla. Nachádza sa tu aj odpočinkové miesto a aktuálna mapa s cykloturistickými trasami v blízkom okolí. Veľmi príjemným úsekom trasy je časť Nová Dedinka – Bernolákovo, kde značenie vedie cyklocestou popri rieke Čierna voda. Značenie vedie po existujúcich komunikáciách s málo frekventovanou dopravou.





REKREA

8044 Bernolákovo

- U Olasa



Náročnosť: ľahké

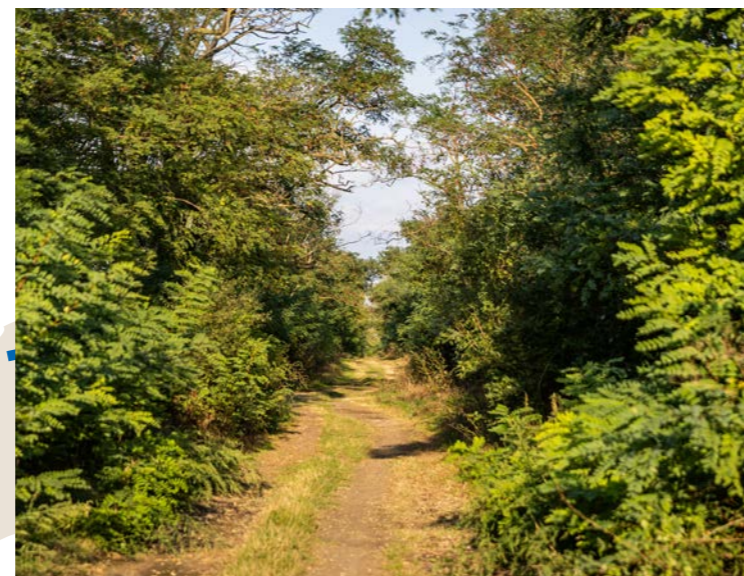


Dĺžka: 8,2 km



Povrch: asfalt, poľná, spevnená cesta

Príjemná cykloturistická trasa spájajúca dve cyklotrasy (žltú č. 8043 a zelenú trasu č. 5007), prechádzajúca poľnohospodárskou krajinou popri novovznikajúcich obytných štvrtiach. Trasa začína na okraji Senca na štátnej ceste č. 62 pri žltej cyklotrase č. 8043. Približne v strede cyklotrasy prideme na križovatku cykloturistických trás so zelenou cyklotrasou č. 5007. Pokračujeme ďalej do Bernolákova až k rieke Čierna voda, kde na križovatke so zelenou cyklotrasou č. 5007 trasa končí.



Farebné označenie cykloturistických trás



Červená – značia sa ňou len trasy EuroVelo a cyklomagistrály a diaľkové trasy;



Modrá – značia sa ňou paralelné trasy k trasám EuroVelo, diaľkovým cyklomagistrálam, dlhšie alebo náročnejšie regionálne cykloturistické trasy, dlhšie alebo náročnejšie náučné cykloturistické trasy;



Zelená – značia sa ňou stredne náročné cykloturistické trasy, cykloturistické okruhy zdravia a cykloturistické trasy pre rodiny s deťmi, stredne náročné náučné cykloturistické trasy, náučné cykloturistické okruhy zdravia a náučné cykloturistické trasy pre rodiny s deťmi;



Žltá – značia sa ňou ľahké cykloturistické trasy a spojky medzi cykloturistickými trasami, krátke odbočky k rôznym prírodným, historickým, kultúrnym a technickým zaujímavostiam;



Čierna – značia sa ňou ľahké náučné cykloturistické trasy.



Stanica Bike & Ride

ŽST Senec

Predmetom realizovaného projektu bolo vybudovanie nových, moderných a bezpečných stojísk pre bicykle. Projekt sa realizoval na Termináli integrovanej dopravy v Senci (ďalej ako TID) pri bráne na južnej strane Slniečnych jazier, kde sa vymenila stará cyklistická infraštruktúra za novú.

V Stanici Bike & Ride je možné zaparkovať až 84 bicyklov a z toho:

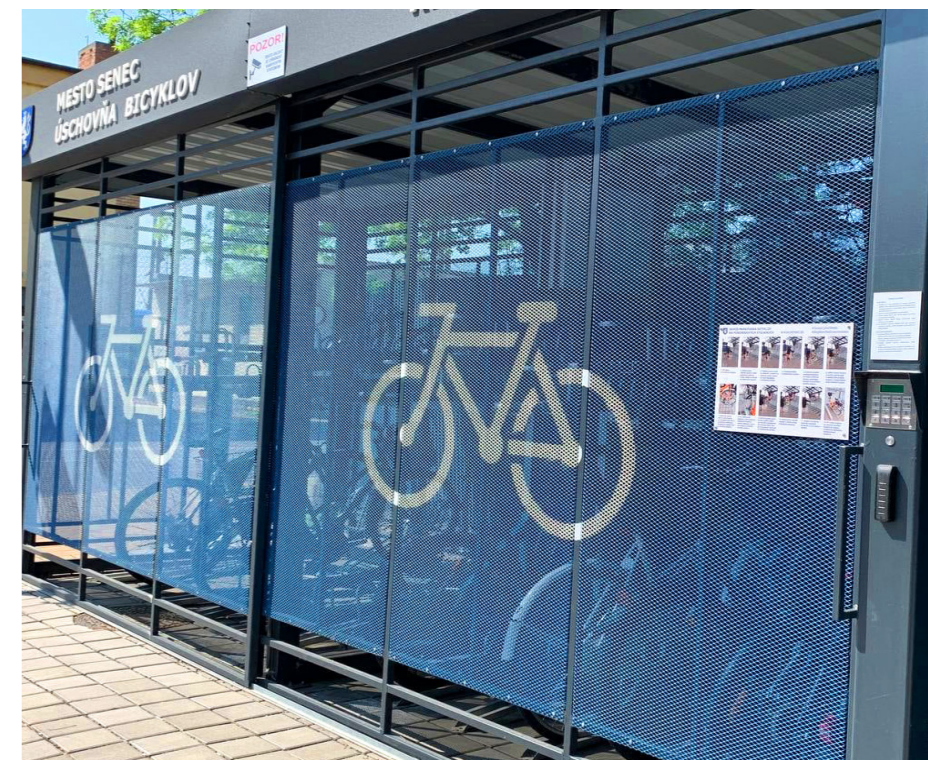
- ▶ 48 ks v rámci 2 ks uzamykateľných prístreškov pre bicykle s poschodovými stojanmi pre bicykle, so zelenou vegetačnou strechou a fotovoltaickými panelmi, ktoré zabezpečia napájanie prístrešku elektrickou energiou
- ▶ 36 ks v rámci otvoreného prístrešku pre bicykle s poschodovými stojanmi pre bicykle

Súčasťou stanice sú aj moderné prvky doplnkovej cyklistickej infraštruktúry, ako aj prvky zamerané na ochranu životného prostredia:

- ▶ Zelená strecha na uzamykateľných prístreškoch
- ▶ Vzrastlý strom
- ▶ Fotovoltaické panely
- ▶ Servisný stojan pre bicykle
- ▶ Stojan s vapkou na umytie bicykla
- ▶ Pitná fontánka



Informačný článok





Mesto Senec

Mierové nám. 8, 903 01 Senec

IČO: 00 305 065

DIČ: 2020662237

Bankové spojenie: Slovenská sporiteľňa, a.s.

Číslo účtu (IBAN): SK3009000000005024323886

na vytvorenie katalógu spolupracovali

OOČR Región Senec

Mestské kultúrne stredisko Senec

Správa cestovného ruchu Senec s. r. o.

SCK - Slovenský cykloklub

a Občianske združenia Velo Carpathia

Zdroj foto: cykloportal.sk, Miro Pochyba



02/20 20 51 01



musenec@senec.sk

WEB



FACEBOOK



INSTAGRAM



GOOGLE PLAY

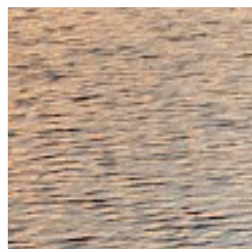
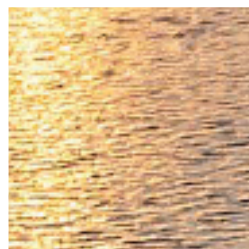
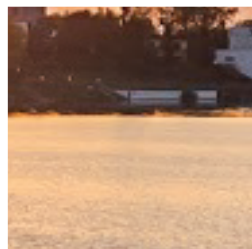
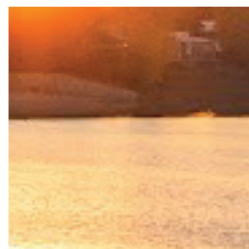
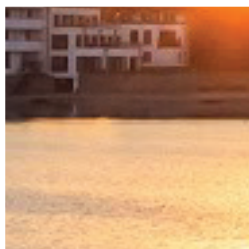
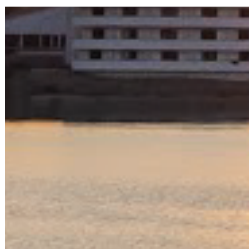
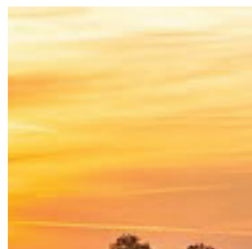
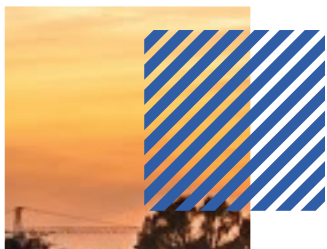


APP STORE



SENEC





Realizované s finančnou podporou
Ministerstva cestovného ruchu
a športu Slovenskej republiky.